

# Réunion d'information sur les mobilités internationales

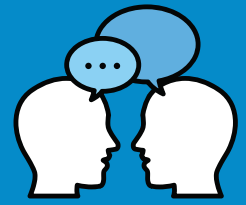
## Département des études hébraïques et juives







# Pourquoi s'engager dans un projet de mobilité internationale ?



L'immersion reste le **meilleur moyen d'apprendre une langue étrangère !**



C'est également un bon moyen de découvrir une nouvelle culture et **d'acquérir des compétences utiles** : indépendance, adaptabilité, etc.



L'Inalco propose des **financements cumulables** avec vos bourses du CROUS : de **400 €** (destinations extra-européennes) à environ **900 €** (Union européenne)



Une mobilité pourra faire la **différence sur une candidature à un master, un concours ou un emploi** : pour un-e linguistique, elle tend vers l'obligatoire...

# Nos opportunités de mobilité en Israël

**4 universités partenaires** dans plusieurs villes :

- Ramat Gan : Bar-Ilan University (un semestre max.)
- Beer-Sheva : Ben Gurion University of the Negev
- Jerusalem : The Hebrew University of Jerusalem
- Tel Aviv : Tel Aviv University (cours d'hébreux payants + TOEFL obligatoire)



Environ **10 places** disponibles en Israël



Il est fortement recommandé de vous positionner également sur d'autres opportunités de mobilité, **tout particulièrement via Erasmus+**

# Nos opportunités de mobilité dans l'Union européenne

Des opportunités d'études en Italie,  
Roumanie et Pologne.



Avantages par rapport à une mobilité  
en Israël :

- Davantage de financements, y compris pour les non-boursiers
- Beaucoup moins de tension sur les places disponibles

L'Alliance universitaire européenne  
EUniWell, un réseau de nombreuses  
universités en Europe qui vous ouvre de  
nouvelles opportunités de mobilité.

Cette Alliance universitaire est  
récente : nous serons donc en  
mesure d'accompagner  
personnellement tous les  
étudiants intéressés et monter  
avec eux les dossiers de  
candidature

La liste des destinations est disponible sur le site de l'Inalco:  
<http://www.inalco.fr/international/etudiants-inalco/partir-europe-0>

# Les équivalences dans le cadre d'un échange

## Pour Israël

- Au début de la mobilité : les partants choisissent 4 cours assurés en hébreu (l'un d'entre eux peut être un cours de langue), et soumettent ce choix pour approbation au RRI du département. Suite à cette approbation, ils remplissent et signent à leur arrivée en Israël un **contrat d'études tripartite** qui est transmis pour signature au RRI du département et à la direction des relations internationales à Inalco (+ au responsable de la filière et/ou parcours thématique et disciplinaire, le cas échéant).
- Au retour de la mobilité : Un **bulletin de notes** est émis par l'établissement d'accueil à l'issue du séjour.
- Les partants rédigent un **court rapport tripartite** à usage interne comprenant un volet administratif, un volet pédagogique et un volet sur la vie étudiante.
- L'équipe pédagogique du département accorde ensuite (ou non) les équivalences, pour partie ou en totalité, en fonction des résultats.

## Pour Erasmus+

Les candidats remplissent avant même leur candidature un **projet de mobilité**

Si validé par le département (et la filière le cas échéant), et à condition de valider ses examens sur place, les crédits sont transférés à l'issue de la mobilité

# Les aides financières pour les mobilités et les stages

Pour Israël

400€/mois

- Principalement pour les **boursiers du CROUS**
- Financements **peu disponibles** pour les autres

Pour l'Union européenne

De 400 à 450€/mois

Selon le pays de destination

Boursiers échelons 6-7  
Situation de handicap  
Résidents QPV

+250€/mois

Si vous prenez  
le train

Voyage subventionné

- Candidature simplifiée : **pas d'entretien**
- Financements **disponibles pour tous**



# Comment déposer sa candidature ?

Du 16 novembre au **15 décembre 2023 inclus**

N'attendez pas la dernière minute pour déposer votre dossier. Commencez dès à présent : nous ne traiterons aucune candidature arrivée en retard, quelqu'en soit la raison (problème technique, maladie, etc.)

- CV
- Lettre de motivation adressée à votre RRI, M. Zeljko JOVANOVIC
- Bulletins de notes depuis votre arrivée à l'Inalco (ou autre établissement)
- Certificat de scolarité 2023/2024
- Photocopie de votre passeport
- Pour **Erasmus+** : projet de mobilité à signer AVANT le dépôt de candidature

Pour une mobilité en Israël : <https://tinyurl.com/HEB-2024-2025>

Pour une mobilité dans l'UE : <https://tinyurl.com/Erasmus-2024-2025>



# Le traitement de votre candidature

#	Calendrier	Étape
1	15 décembre 2023	Dépôt des candidatures en ligne puis traitement par la DRI
2	Janvier 2024	Diffusion des résultats de la sélection interne

A l'issue du traitement des candidatures, la DRI prend le relai avec les étudiants retenus pour une mobilité en Israël ou dans l'Union européenne pour monter leur dossier

**Attention : l'université d'accueil reste souveraine dans l'acceptation des candidatures transmises par l'Inalco !**

# Nous contacter



[mob-out@inalco.fr](mailto:mob-out@inalco.fr)



[erasmus@inalco.fr](mailto:erasmus@inalco.fr)





Votre rendez-vous

avec le monde