

↑ 𐤀𐤍𐤌𐤃 𐤓𐤁𐤏𐤓𐤀𐤏𐤓𐤏𐤓𐤏𐤓 𐤓𐤁𐤏𐤓 𐤓𐤁𐤏𐤓 𐤓𐤁𐤏𐤓

inanco

Institut national  
des langues  
et civilisations orientales

Enseignement supérieur et recherche depuis 1795

# Réunion d'information sur les mobilités internationales Département des études arabes





# Pourquoi s'engager dans un projet de mobilité internationale ?



L'immersion reste le **meilleur moyen d'apprendre une langue étrangère !**



C'est également un bon moyen de découvrir une nouvelle culture et **d'acquérir des compétences utiles** : indépendance, adaptabilité, etc.



L'Inalco propose des **financements cumulables** avec vos bourses du CROUS : de **400 €** (destinations extra-européennes) à environ **1000 €** (UE + Turquie)



Une mobilité pourra faire la **différence sur une candidature à un master, un concours ou un emploi** : pour un-e linguistique, elle tend vers l'obligatoire...

# Nos opportunités de mobilité dans le monde arabe

## 7 universités partenaires dans cinq pays :

- Algérie : Centre d'études diocésain Les Glycines (Alger, arabe maghrébin) - payant.
- Egypte : Département d'enseignement de l'arabe contemporain (Le Caire) - payant.
- Maroc : Centre Jacques Berque (Rabat)
- Palestine : Université de Birzeit (Ramallah) - payant.
- Jordanie : Institut français du Proche-Orient (Amman) - payant.
- Liban : Institut français du Proche-Orient (Beyrouth) - payant, Université Saint-Esprit de Kaslik (Jounieh) et Université Saint-Joseph (Beyrouth)

Les mobilités dans le monde arabe sont payantes pour la plupart (hors programme de bourse arabisante) !



L'ouverture des destinations est conditionnée au bon renouvellement des accords de partenariat.

Il est donc recommandé de vous positionner également sur d'autres opportunités de mobilité, notamment via Erasmus+

# Tarifs par destination et informations complémentaires

Destination	Etablissement	Tarifs *	Informations complémentaires
Algérie (Alger)	<u>Centre d'études diocésain Les Glycines</u>	600 €	Stage d'arabe maghrébin exclusivement, durée 2 semaines
Egypte (Le Caire)	<u>Département d'enseignement de l'arabe contemporain (DEAC)</u>	3418 € l'année (tarif sur convention universitaire)	Validations d'équivalence non accordées à partir de la L3
Palestine (Ramallah)	<u>Université de Birzeit</u>	Candidature: 55 USD Inscription: 70 USD Cours: 700 USD par cours d'arabe +frais divers	-
Jordanie (Amman)	<u>Institut français du Proche-Orient (IFPO)</u>	4 700 € l'année	-
Liban (Beyrouth)	<u>Institut français du Proche-Orient (IFPO)</u>	4 700 € l'année	-
Liban (Jounieh)	<u>Université Saint-Esprit de Kaslik</u>	Gratuit	Places limitées
Liban (Beyrouth)	<u>Université Saint-Joseph</u>	Gratuit	Places limitées

\*Ces tarifs sont données à titre indicatif. Ils sont donnés pour l'année en cours 2023-2024 et sont susceptibles d'évoluer. Tout candidat intéressé est tenu de vérifier les tarifs et leur actualisation sur le site des universités directement.

# Nos opportunités de mobilité dans l'Union européenne

Des opportunités d'études en Autriche, Allemagne, Italie et Espagne.



Avantages par rapport à une mobilité hors Europe :

- Davantage de financements, y compris pour les non-boursiers
- Beaucoup moins de tension sur les places disponibles

L'Alliance universitaire européenne EUniWell, un réseau de nombreuses universités en Europe qui vous ouvre de nouvelles opportunités de mobilité.

Cette Alliance universitaire est récente : nous serons donc en mesure d'accompagner personnellement tous les étudiants intéressés et monter avec eux les dossiers de candidature

Seules les mobilités LMD sont éligibles.

La liste des destinations est disponible sur le site de l'Inalco:

<http://www.inalco.fr/international/etudiants-inalco/partir-europe-0>

# Campus France

## Programme de bourses arabisantes

Objectif : Approfondir la formation linguistique d'étudiants porteurs d'un projet professionnel en lien avec le monde arabe

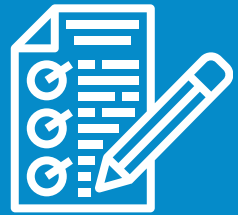
Formation de **9 mois** dans l'un des quatre centres français à l'étranger suivants :

- Département d'enseignement de l'arabe contemporain (DEAC) – Le Caire (Bourse : 500€/mois)
- Institut français du Proche-Orient (IFPO) – Beyrouth et Amman (Bourse : 700€/mois)
- Institut de recherche sur le Maghreb contemporain (IRMC) de Tunis (Bourse : 600€/mois)



Ouverture des candidatures en mars 2024 sur le [site de Campus France](#)

# Points de vigilance



La sélection des dossiers pour les mobilités dans le monde arabe se base sur les résultats scolaires et sur la cohérence du projet professionnel et/ou universitaire



Les mobilités sont possibles **dès la L1**, mais encouragées surtout à partir de la L2



Les mobilités extra-UE ne sont pas autorisées pour le **semestre 6**, et seule une validation partielle est accordée pour les mobilités Erasmus+ (6 ECTS maximum)

Le départ en mobilité n'est autorisé qu'à la condition d'avoir validé tous les semestres jusqu'à la date de départ (en première ou deuxième session)



# Les équivalences dans le cadre d'un échange

## Pour le monde arabe

Les partants remplissent et signent **à leur arrivée** dans le pays d'accueil un contrat d'études tripartite

Un **bulletin de notes** est émis par l'établissement d'accueil à l'issue du séjour

L'équipe pédagogique du département accorde ensuite (ou non) les équivalences, pour partie ou en totalité, en fonction des résultats

Attention aux équivalences pour les filières et pour les étudiants en double-licence !

## Pour Erasmus+

Les candidats remplissent avant même leur candidature un **projet de mobilité**

Si validé par le département (et la filière le cas échéant) et à condition de réussir ses examens sur place, les crédits sont transférés à l'issue de la mobilité

# Les aides financières pour les mobilités et les stages

## Destinations hors Europe

400€/mois

- Principalement pour les **boursiers du CROUS**
- Financements **peu disponibles** pour les autres

## Pour l'Union européenne

De 400 à 450€/mois

Selon le pays de destination

Boursiers échelons 6-7  
Situation de handicap  
Résidents QPV

+250€/mois

Si vous prenez  
le train

Voyage subventionné

- Candidature simplifiée : **pas d'entretien**
- Financements **disponibles pour tous**

# Comment déposer sa candidature ?

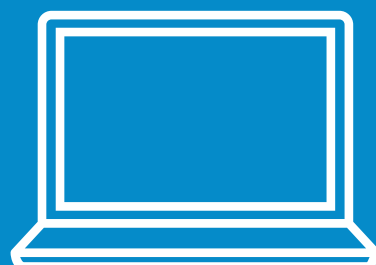


Du 22 novembre au **15 décembre 2023 (23h59) inclus**

N'attendez pas la dernière minute pour déposer votre dossier. Commencez dès à présent : nous ne traiterons aucune candidature arrivée en retard, quelqu'en soit la raison (problème technique, maladie, etc.)



- CV
- Lettre de motivation adressée aux RRI du Département, Mme Mériam CHEIKH et M. Julien SIBILEAU
- Bulletins de notes depuis votre arrivée à l'Inalco
- Pour **Erasmus+** : projet de mobilité à signer AVANT la candidature



Pour une mobilité hors Europe : <https://tinyurl.com/questionnaire-ARA>

Pour une mobilité Erasmus+ : <https://tinyurl.com/Erasmus-2024-2025>

# Le traitement de votre candidature

Enseignement supérieur et recherche depuis 1795

#	Calendrier	Étape
1	15 décembre 2023	Dépôt des candidatures en ligne puis traitement par la DRI
2	Fin Janvier 2024	Annonce par courriel des candidatures retenues

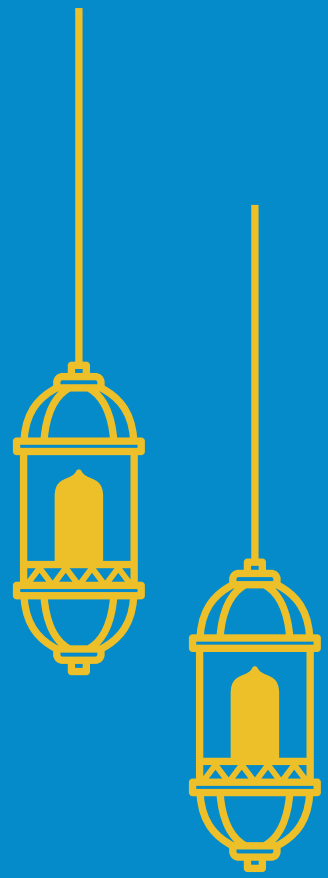
A l'issue du traitement des candidatures, la DRI prend le relais avec les étudiants retenus pour une mobilité hors Europe ou dans l'Union européenne pour monter leur dossier

**Attention : l'université d'accueil reste souveraine dans l'acceptation des candidatures transmises par l'Inalco !**

# Nous contacter

[mob-out@inalco.fr](mailto:mob-out@inalco.fr)

[erasmus@inalco.fr](mailto:erasmus@inalco.fr)





Votre rendez-vous

avec le monde